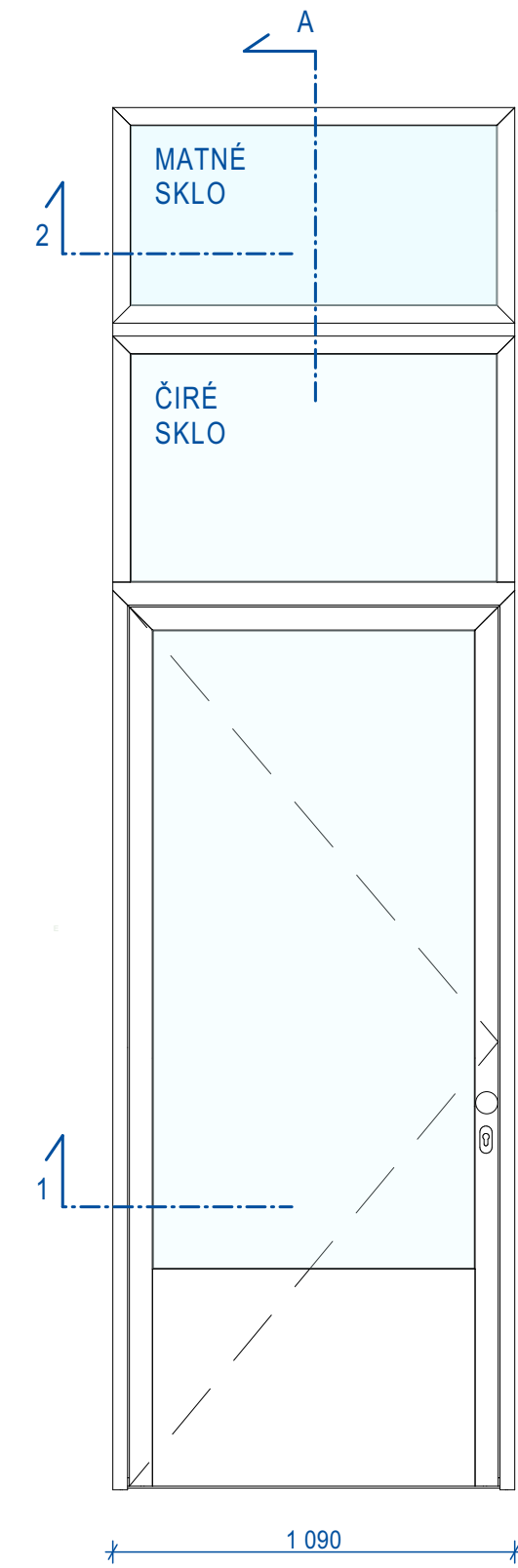
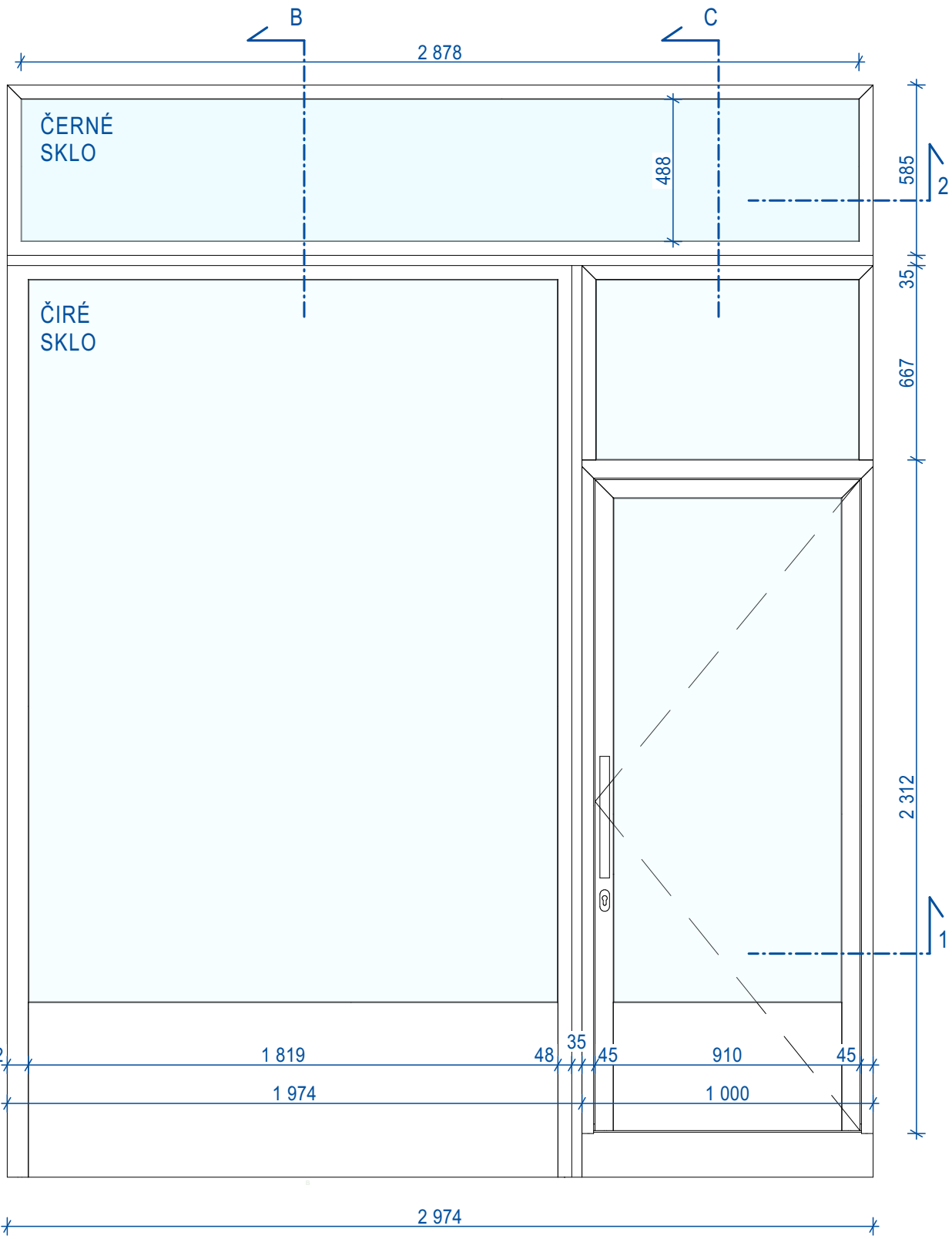


POHLED

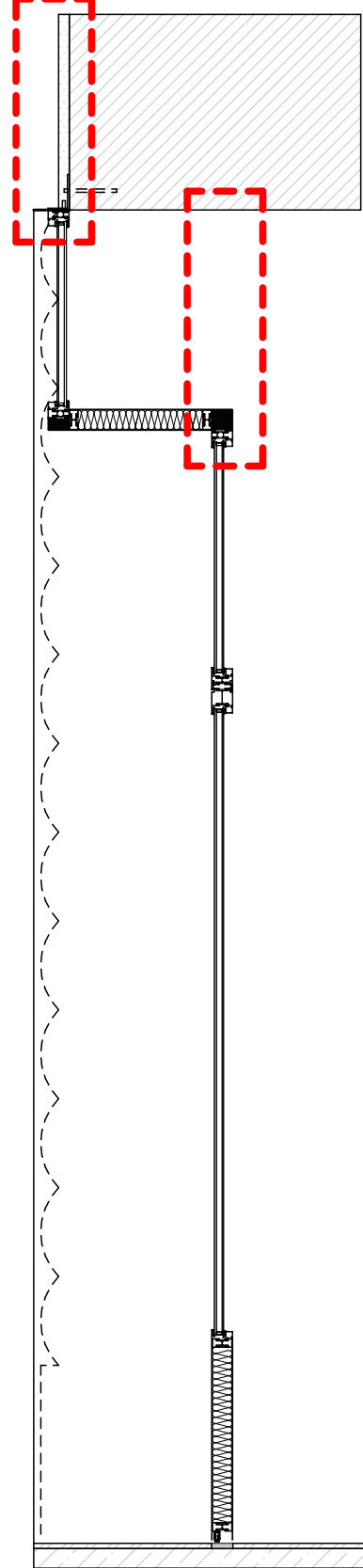
VSTUPNÍ DVEŘE DE 01



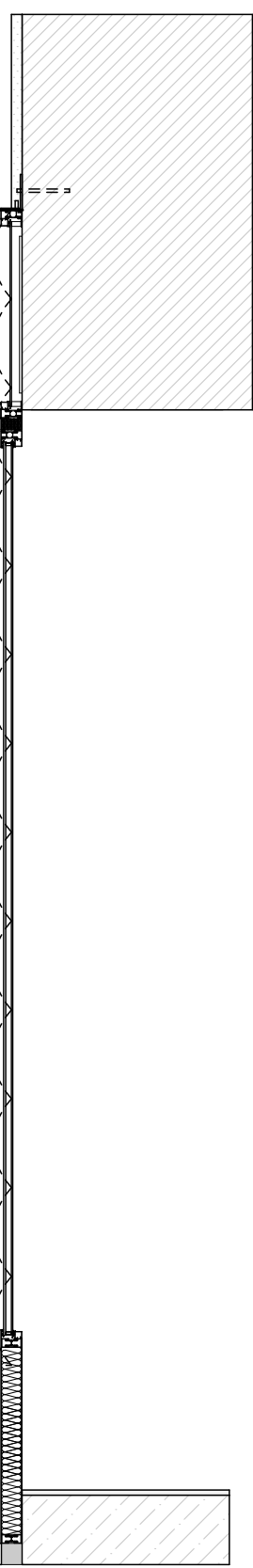
DVEŘE S VÝKLADCEM DE 02



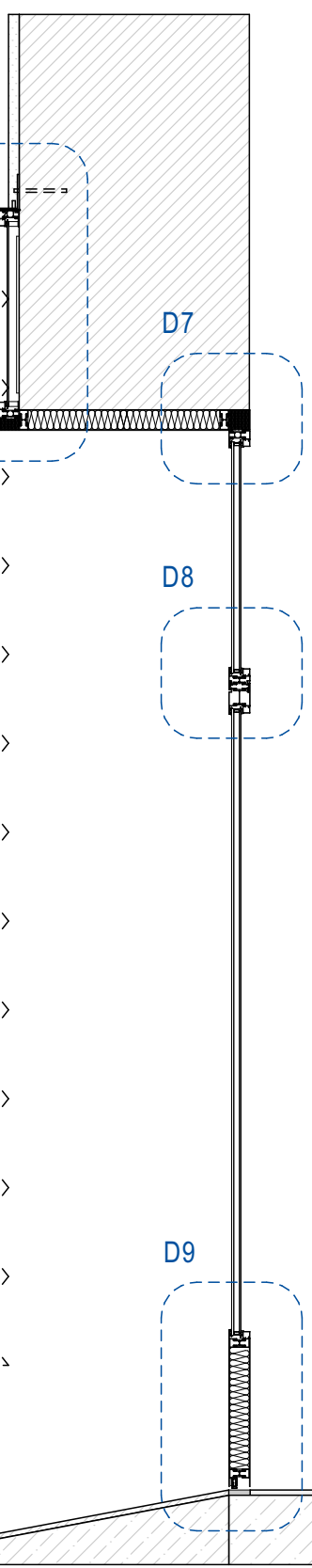
ŘEZ A



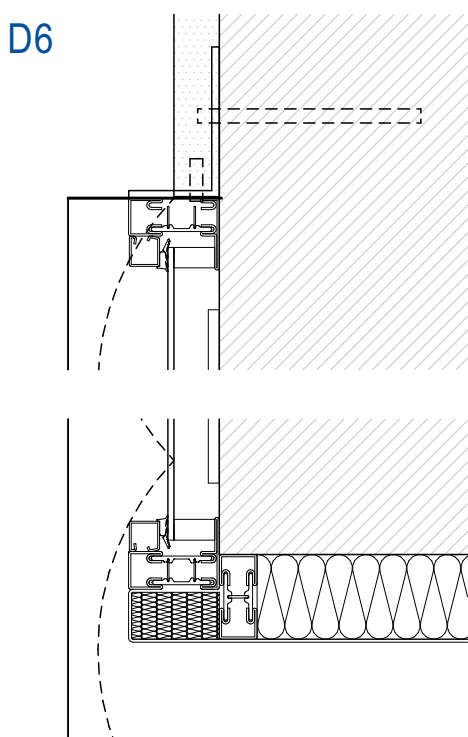
ŘEZ B



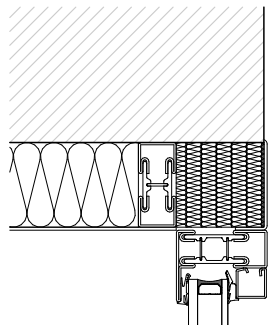
ŘEZ C



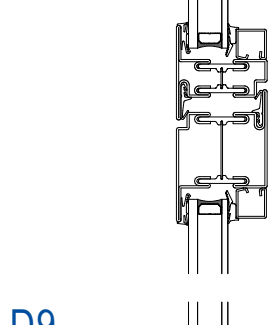
D6



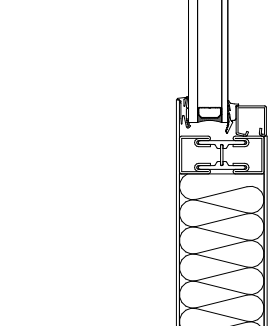
D7



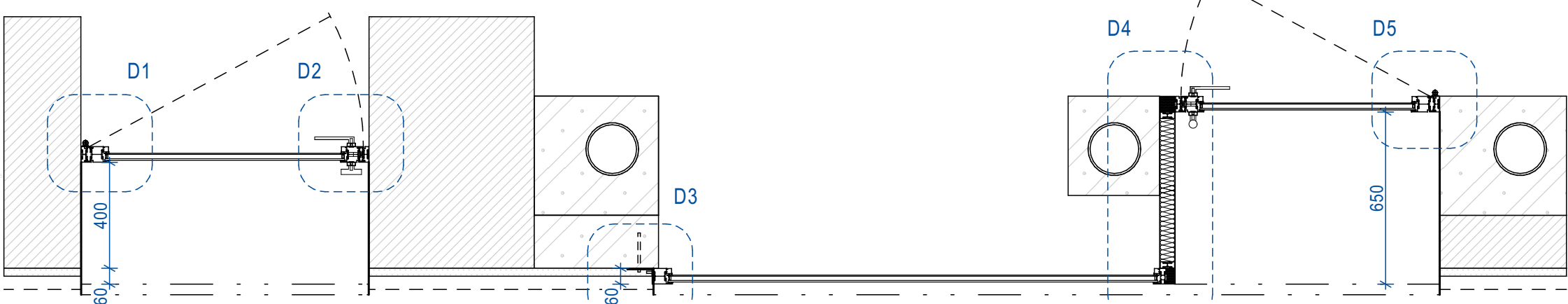
D8



D9



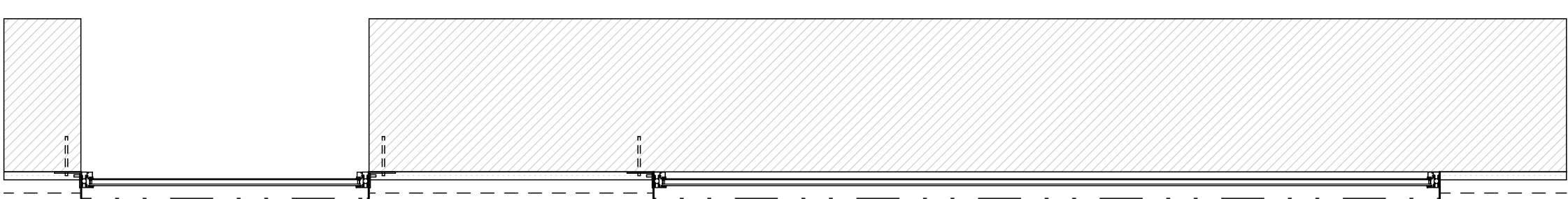
PŮDORYSNÝ ŘEZ 1



VSTUPNÍ DVEŘE DE 01

DVEŘE S VÝKLADCEM DE 02

PŮDORYSNÝ ŘEZ 2



POZNÁMKY:

- ODSŤÍN ANTRACIT, BUDE UPŘESNĚN V RÁMCI VZORKOVÁNÍ

- KOVÁNÍ:

DVEŘE PRODEJNY- SVISLÉ MADLO, BEZPEČNOSTNÍ ZÁMEK
VSTUPNÍ DVEŘE - ZE VNITŘÍ KLÍKA ZVENKU KOULE BEZPEČNOSTNÍ ZÁMEK
PŘESNÝ TYP - VIZ KNIHA STADARDŮ

- VŠECHNA SKLA BUDOU PROVEDENA JAKO BEZPEČNOSTNÍ LEPENÁ A ZVENKU OPATŘENA PRŮSVITNOU ANTIVANDAL FÓLIÍ PROTI POKRESLENÍ

OBECNÉ POZNÁMKY

- VÝKRESOVÁ DOKUMENTACE BYLA VYPRACOVÁNA NA ZÁKLADĚ ZAMĚŘENÍ OBJEKTU A DLE DOSTUPNÝCH PODKLADŮ INVESTORA. BYLA PROVEDENA PROHLÍDKA STÁVAJÍCÍ STAVBY.
- PŘI STAVEBNÍCH PRÁCH BUDE JAKÝKOLIV NESOULAD ŘEŠEN S PROJEKTANTEM A TDI
- PŘED ZAPOČETÍM STAVEBNÍCH PRÁČÍ PROBĚHNE KONZULTACE S PROJEKTANTEM SPOLEČNĚ S UPŘESNĚNÍM POSTUPŮ PROVÁDĚNÝCH PRÁČÍ.
- NÁVAZNOSTI STAVBY NA NOVÝ SVĚTLÍK NAD SCHODIŠTĚM NAD 5.NP BUDOU ŘEŠENY V DÍLENSKÉ DOKUMENTACI ZPRACOVANÉ DODAVATELEM STAVBY!
- TECHNICKÁ ZPRÁVA, STAVEBNÍ KONSTRUKČNÍ ŘEŠENÍ, POŽÁRNÍ BEZPEČNOSTNÍ ŘEŠENÍ A DOKUMENTACE VŠECH PROFESÍ JSOU NEDÍLNOU SOUČÁSTÍ CELÉ PROJEKTOVÉ DOKUMENTACE
- TECHNICKÁ ŘEŠENÍ PROSTUPŮ BUDOU KOORDINOVÁNA BĚHEM REALIZACE, PROSTUPY VEŠKERÝCH INSTALACÍ PŘES KONSTRUKCE BUDOU UTĚSNĚNY DLE PBŘ
- SKLADBY KONSTRUKCÍ JSOU UVEDENY V TZ
- NOVÉ PŘEKLADY VE ZDIVU JSOU ŘEŠENY JAKO TYPOVÉ BETONOVÉ, SYSTÉMOVÉ, NEBO OCELOVÉ PROFILY DLE SPECIFIKACE STATIKA
- VEŠKERÉ STÁVAJÍCÍ A NOVÉ VZNIKLÉ PRASKLINY BUDOU KONZULTOVÁNY SE STATIKEM A PŘED VYSYPRAVENÍM ZAJIŠTĚNY DLE STATIKY
- DEMONTÁŽ ZAŘÍZOVACÍCH PŘEDMĚTŮ BUDE PROVEDENA VČETNĚ ROZVODŮ A SPOLEČNĚ S OBLADY STĚN
- VEŠKERÉ BOURACÍ PRÁCE JSOU ZŘEJMĚ Z PD - ODSTRANĚNÍ KONSTRUKCÍ STĚN, STROPŮ, PODLAH, APOD.
- BUDOU KOMPLETNĚ ODSTRANĚNY VEŠKERÉ NESOUDRNÉ A ZNAČNĚ POŠKOZENÉ VNITŘNÍ A VNĚJŠÍ OMÍTKY
- BUDOU NOVĚ PROVEDENY INSTALACE A ROZVODY DLE PROFESÍ
- DRAŽKOVÁNÍ A BOURÁNÍ OTVORŮ PRO ROZVODY BUDE SOUČÁSTÍ PŘÍPRAVY JEDNOTLIVÝCH PROFESÍ (ELEKTRO, ZTI, ÚT...)
- PŘI REALIZACI JE NUTNĚ NAVRŽENÉ ŘEŠENÍ OVĚŘIT ZEJMÉNA PO ODHALENÍ SKUTEČNÉHO STAVU KONSTRUKCÍ, ZÁKLADŮ A DALŠÍCH NÁVAZUJÍCÍCH PRVKŮ STAVBY
- PODROBNÉ ŘEŠENÍ VZHLEDU OBJEKTU VČETNĚ KONKRÉTNÍHO MATERIÁLOVÉHO A BAREVNÉHO ŘEŠENÍ BUDE ODSOULHASENO GENERÁLNÍM PROJEKTANTEM A DODAVATELEM
- V PŘÍPADĚ, ŽE BUDE DOBÍHAT NENOSNÁ NEPOŽÁRNÍ PŘÍČKA K POŽÁRNÍ STĚNĚ NEBO STROPU (SDK PODHLED), PAK SE POŽADUJE ABY DOBĚH ČI SPOJENÍ BYLO PROVEDENO DLE POKYNŮ VÝROBCE/ DODAVATELE POŽÁRNÍ STĚNY NEBO STROPU. VIZ. TAKÉ D.1.3. PBŘ.
- PŘESNÝ ROZMĚR STAVEBNÍHO OTVORU PRO SKRYTÉ ZÁRUBNÉ BUDE UPRAVEN DLE ZVOLENÉHO TYPU ZÁRUBNÍ!

VÝŠKOVÝ SYSTÉM BPV. ±0,000= 224,19 m.n.m., Bpv

STAVEBNÍK/INVESTOR: Slatutární město Brno Městská část Brno-střed, Dominikánská 264/2 601 69 Brno-město, +420 542 526 281, petr.pacal@brno-stred.cz		AUTORIZAČNÍ RAZÍTKO + PODPIS:	
GENERÁLNÍ PROJEKTANT: Múčka Veselý architekti s.r.o. Karlova 933/7, 614 00, Brno IČO: 07587295 DIČ: CZ07587295 office@muckavesely.cz		ZOOP. PROJEKTANT: Ing. arch. Josef Veselý, ČKA 04535 KRESLIL: Ing. arch. Josef Veselý, Ing. arch. Jana Bambuchová KONTAKT: +420 731 402 773 +420 777 592 193	
NÁZEV STAVBY: Stavební úpravy domu Dominikánské náměstí 195/11 pro změnu v užívání části stavby		DATUM: 08/2024	
MÍSTO STAVBY: Dominikánské náměstí 195/11, Brno 602 00 p.č. 516, k.ú. Město Brno [610003]		MÉRITKO: 1 : 20 1 : 5	
FÁZE DOKUMENTACE: Dokumentace pro provedení stavby		ČÍSLO PÁRE: D.1.1.b.123	
ČÁST DOKUMENTACE: D.1.1. - ARCHITEKTONICKO - STAVEBNÍ ŘEŠENÍ			
DÍLČÍ ČÁST DOKUMENTACE: D.1.1.b.1 - NAVRH			
NÁZEV VÝKRESU: Vstupní dveře a výkladec - DE 01, DE 02			